

ABI-WA1002, -WA1202, -WA1232,
 -WA1252 -WA1302, -WA1502,
 -WA1552, -CP1002, -CP1102,
 -DC1002

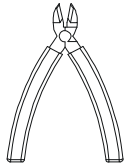
Connectoren voor Omnimedia kabel
 Installatiegids

Connecteurs pour câbles Omnimedia
 Guide d'installation

Connectivity for Omnimedia cables

Quick Start Guide

1 Benodigd gereedschap / Outillage recommandé / Tools required



ABI-TA1002



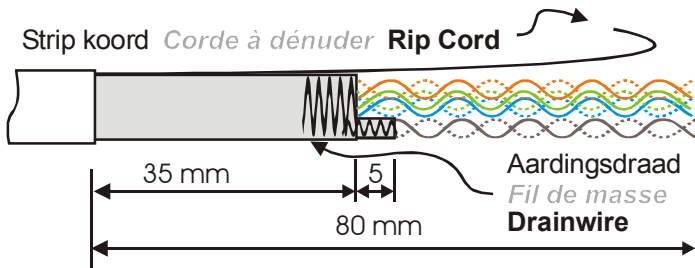
ABI-TA1001

2 Aansluiting van connectoren / Terminaison du câble / Cable termination : ABI-CP1002 (*)

1 Verwijder de buitenmantel zoals afgebeeld. Zorg dat de paren zo goed mogelijk getwist blijven en dat bij het verwijderen van de buitenmantel de isolatie van de paren en de aluminium folie niet beschadigd worden. Gebruik het 'strip koordje' in de kabel om deze te ontmantelen.

Enlevez la gaine extérieure du câble comme indiqué sur le dessin ci-dessous. Il faut garder la torsade des paires le plus loin possible. Il est important de ne pas abîmer l'isolation des paires ou le ruban aluminium lors qu'on enlève la gaine extérieure. Utilisez la corde à dénuder prévue dans le câble.

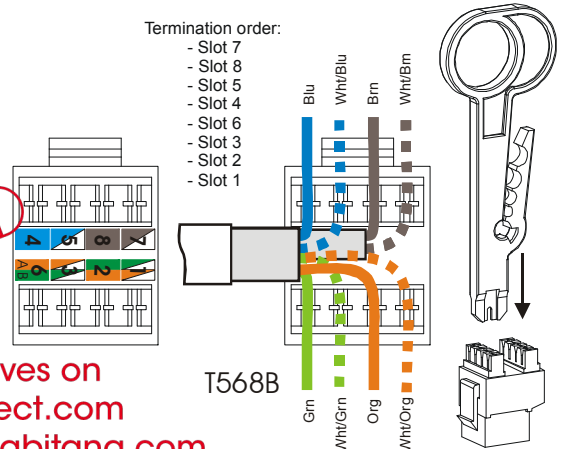
Remove the outer jacket as shown. Keep the pairs twisted as much as possible. Do not damage the insulation of the pairs or the aluminium foil while removing the outer jacket. Use the rip-cord present in the cable.



2 Druk de draden in de contacten van de connector door middel van het punchdown gereedschap (ABI-TA1001). Respecteer nauwkeurig de kleurcodes volgens T568B, zoals aangegeven op de tekening. De aanbevolen volgorde staat hier eveneens vermeld.

Insérez les fils dans les contacts du connecteur avec l'outil ABI-TA1001). Respectez les couleurs selon le code T568B comme indiqué sur le dessin. La séquence de terminaison y-est également indiqué.

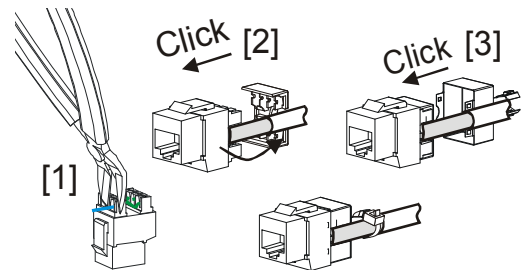
Push the wires into the corresponding slots, using the punch down tool (ABI-TA1001). Respect the colour coding according to T568B and the termination sequence indicated below.



3 Knip de draden met een scherpe kniptang zo kort mogelijk tegen de contacten [1], en plaats het deksel over de contacten [2]. Plooi indien nodig de kabel naar achter. Plaats nadien het metalen EMC deksel en bevestig de kabel en de buitenste afscherming door middel van een kabelbinder[3].

Coupez les fils à ras des contacts [1] avec une petite pince coupante placez le couvercle [2]. Pliez le câble vers l'arrière si c'est nécessaire. Placez le couvercle EMC et fixez le ruban de blindage extérieur au moyen d'un colson [3].

Cut the wires with a flush cutter as close as possible to the IDC slots [1] and click on the wire cap [2]. Afterwards bend the wire to the back if needed. Click on the EMC cover and terminate outer foil with tie-wrap[3].

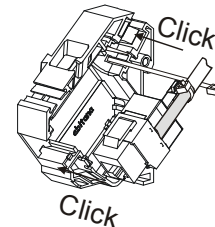


3 Voor DC1002 / Pour DC1002 / For DC1002

Klik de connector in de DIN-rail adapter en bevestig de kabel met de klip en een kabelbindertje.

Insérez le connecteur dans l'adaptateur rail-DIN et fixez le câble avec le clips et la bride.

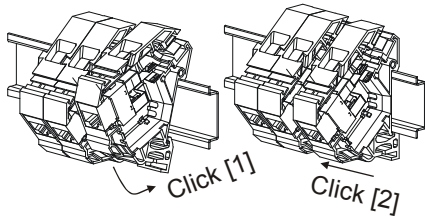
Click the terminated connector in the DIN-Rail adaptor and fix the cable with the clips and a tie-wrap.



Klik de DIN-rail adapter op de DIN rail door deze te roteren [1]. Voeg de DIN-rail adapter toe aan de rij reeds gemonteerde adapter door hem bij de laatst bij te klikken [2].

Cliquez l'adaptateur rail-DIN sur le rail en le tournant [1]. Ajoutez l'adaptateur à la rangée en le cliquant sur le précédent [2].

Click the Comm Center Connector on the DIN-rail by rotating it [1]. Click the Comm Center Connector into the previous terminated one by sliding it to the left [2].

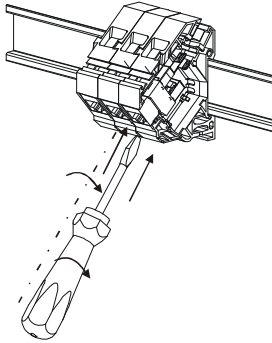


Verwijderen / Enlever / Remove

Duw een smalle schroevendraaier in de opening vooraan tussen DIN-rail adapters en draai tot deze losklikken. Herhaal voor beide zijden.

Glissez un tournevis fin dans l'ouverture entre les adaptateurs rail-DIN, et tournez jusqu'à ce qu'ils se séparent. Répétez ceci de l'autre côté.

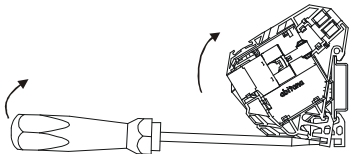
Slide a small screwdriver in the opening between the 2 DIN-rail adapters and turn until the adapters snap out of each other. Repeat for the other side.



Plaats de schroevendraaier in de opening onderaan de adapter en gebruik deze als een hefboom om de adapter van de DIN-rail te klikken.

Mettez le tournevis dans l'ouverture en bas de l'adaptateur et utilisez le comme levier pour détacher l'adaptateur du rail-DIN.

Slide the screwdriver in the opening at the bottom of the Comm Center Connector and use it as a lever to pull out the connector.

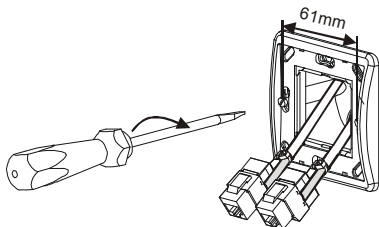


4 Voor WA1002 (*) / Pour WA1002 (*) / For WA1002 (*)

Schroef de montage ring (ABI-WA1010) door middel van de schroeven op de muurdoos.

Fixez le cadre de montage (ABI-WA1010) au moyen des vis de la boîte murale.

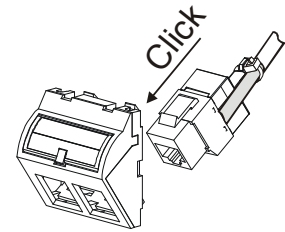
Fix the mounting ring (ABI-WA1010) by means of the screw of the wall box.



Klik de afgemonteerde connector in de adapter.

Insérez le connecteur câblé dans l'enjoliveur.

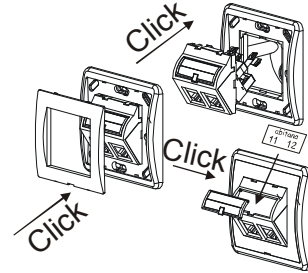
Click the terminated connector in the wall adapter.



Klik de adapter in de montage ring en klik nadien de afdekplaat op de monteringsring. Plaats het identificatie label

Cliquez l'enjoliveur dans l'anneau de montage et puis cliquez le couvercle sur l'anneau de montage. Insérez l'étiquette d'identification en dessous la fenêtre.

Click the Wall-adaptor into Mounting-ring. Then click the cover on the Mounting-ring. Label your Wall-adaptor by sliding the correct label under the window.

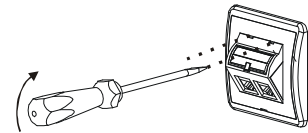


Verwijderen / Enlever / Remove

Schuif de schroevendraaier in de openingen vooraan de adapter en gebruik deze om de clips los te maken.

Mettez le tournevis dans les ouvertures en face avant de l'enjoliveur et utilisez le pour libérer les clips.

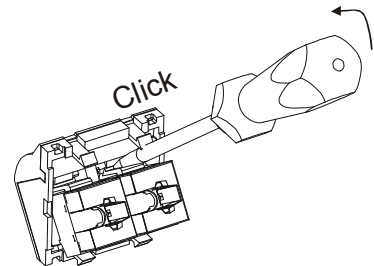
Slide a screwdriver in the small openings at the front of the wall adapter, and use it to release the clips.



Schuif de schroevendraaier tussen de clips van de connector en de adapter. Gebruik deze als een hefboom om de clips los te maken

Mettez le tournevis entre le clips du connecteur et l'enjoliveur et utilisez le pour libérer les clips.

Slide a screwdriver between clips of the connector and the adapter and use it to release the clips.



(*) Voor de volgende modellen kan de montage van het afdekplaatje lichtjes afwijken:

Pour les modèles suivants, le montage dans l'enjoliveur peut être légèrement différent :

For the following models, the mounting in the wall outlet might be slightly different:

ABI-WA1202, -WA1232, -WA1252 -WA1302, -WA1502, -WA1552, -CP1102